



**2023年度**  
**テニス事業に関わる租税及び経営に関する状況調査**  
**結果報告書**

2024年5月

**公益社団法人 日本テニス事業協会**

# 2023 年度

## テニス事業に関わる租税及び経営に関する状況調査

### 結果報告書

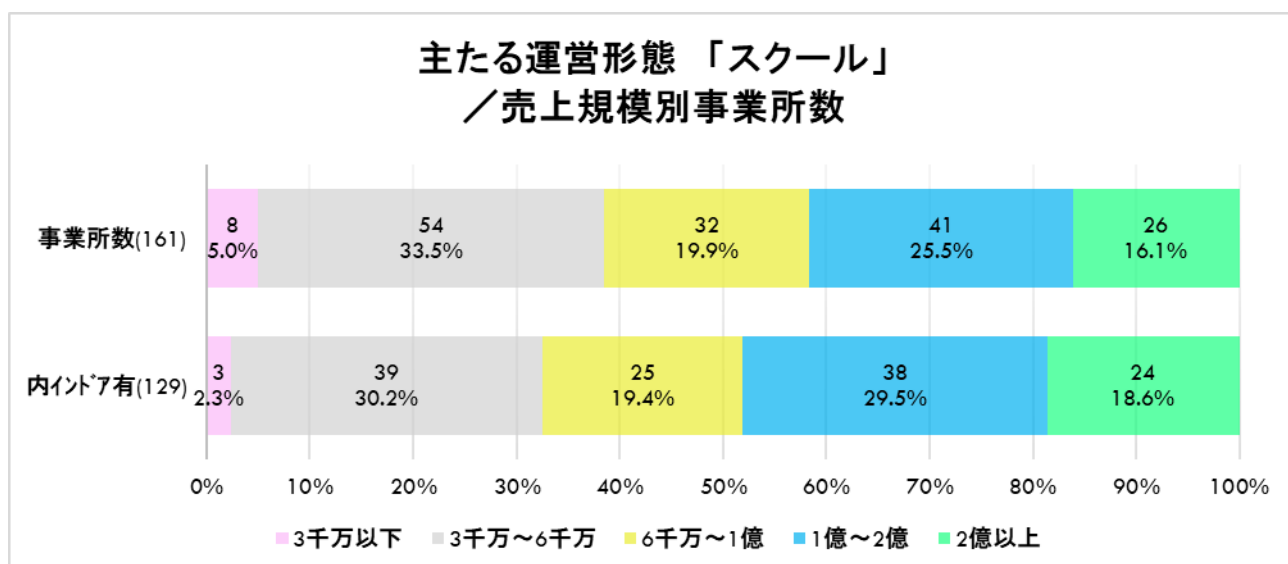
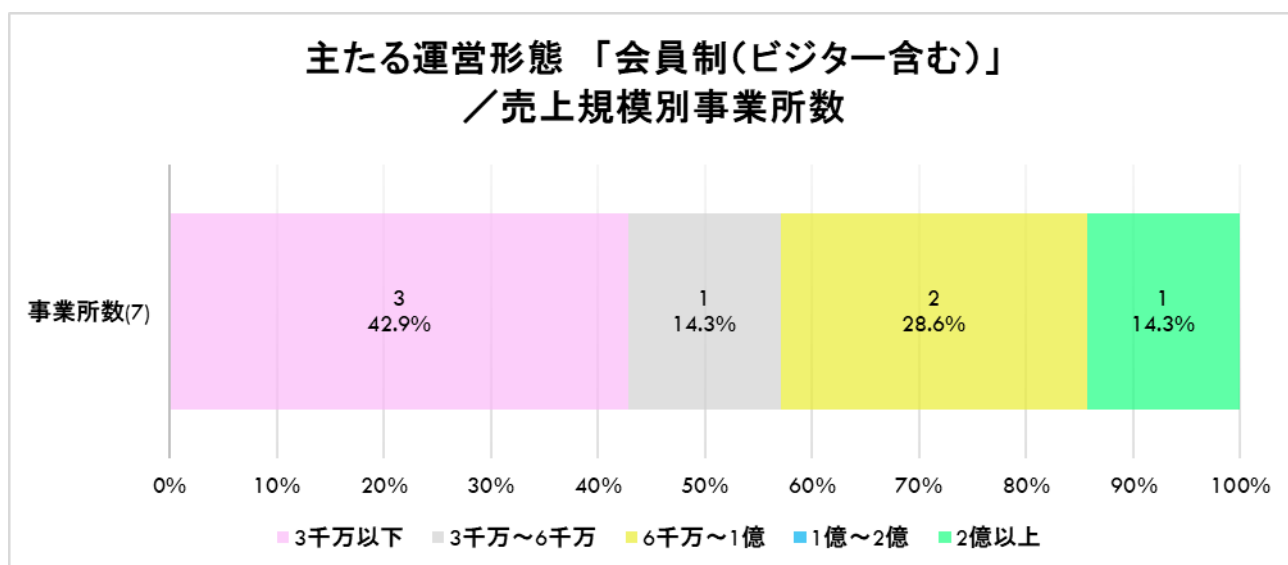
皆様のご協力を得て実施しましたアンケート結果がまとまりましたのでご報告させていただきます。  
また、アンケート実施に際しましては、多くの方々の回答をいただき誠にありがとうございました。

◆対象事業所数／525 ヶ所 ◆回答数／169 ヶ所 ◆回答率／32%

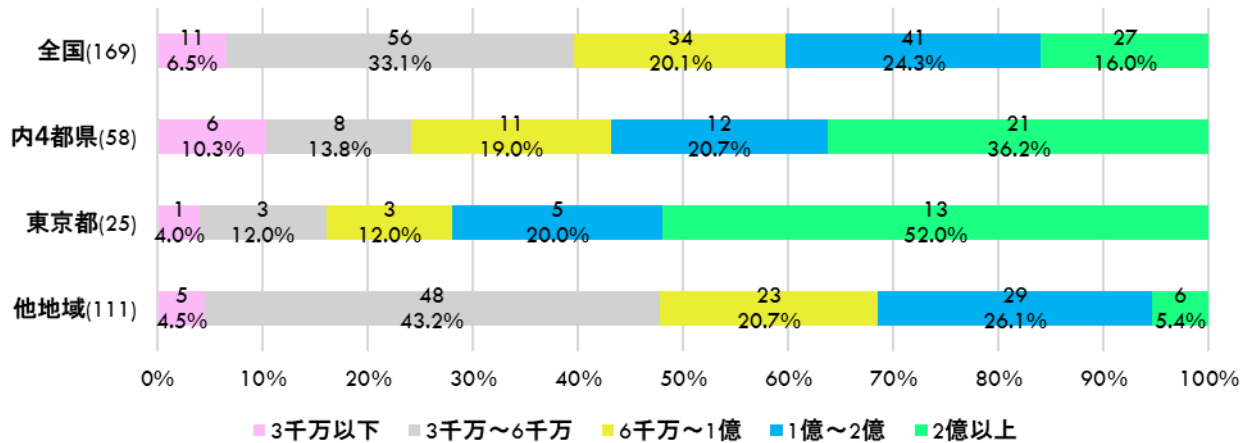
※2023 年 6 月調査依頼時における直近終了年度決算分からご回答いただきました。

※今年度より 売上規模別に集計・グラフデータを作成いたしました。

※回答の内容から集計に適さないものについては、除外させていただきました。

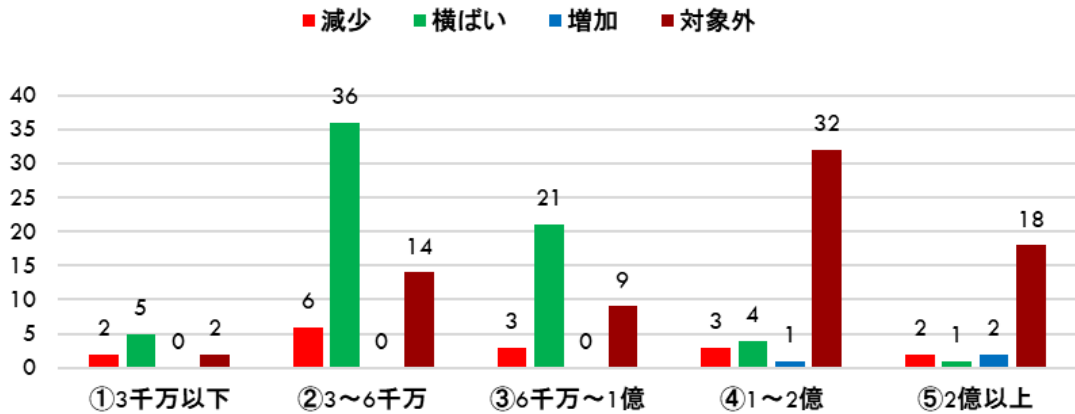


### 地域別／売上規模別事業所数

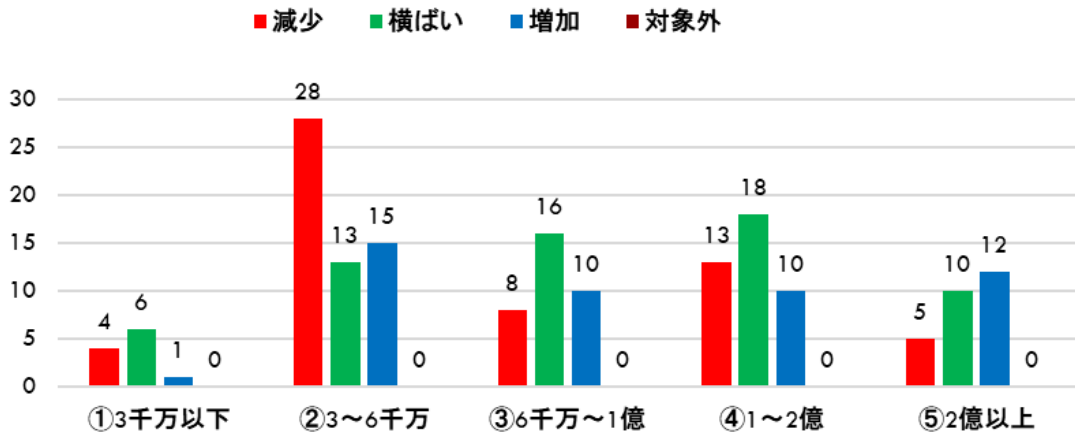


## A. 運営形態別、売上の昨年対比増減 (対象外は行っていない運営形態)

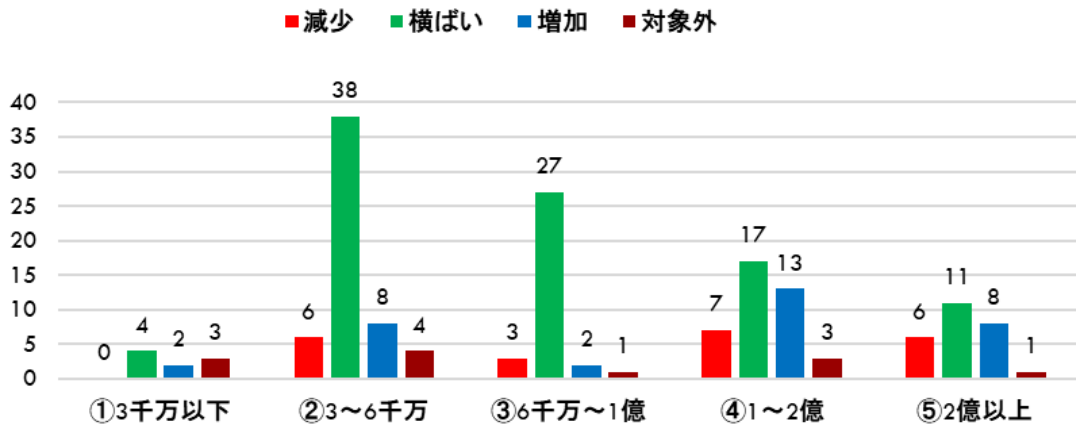
### ① 会員制・ビジター 売上



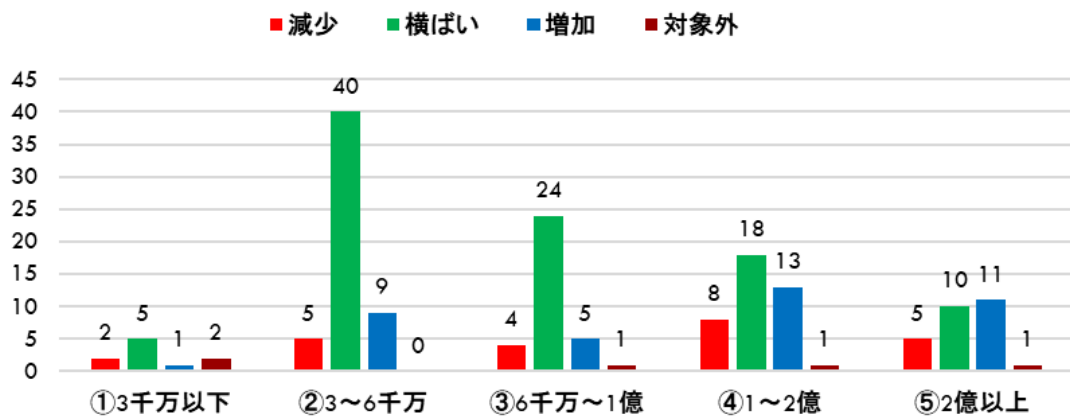
### ② スクール 売上



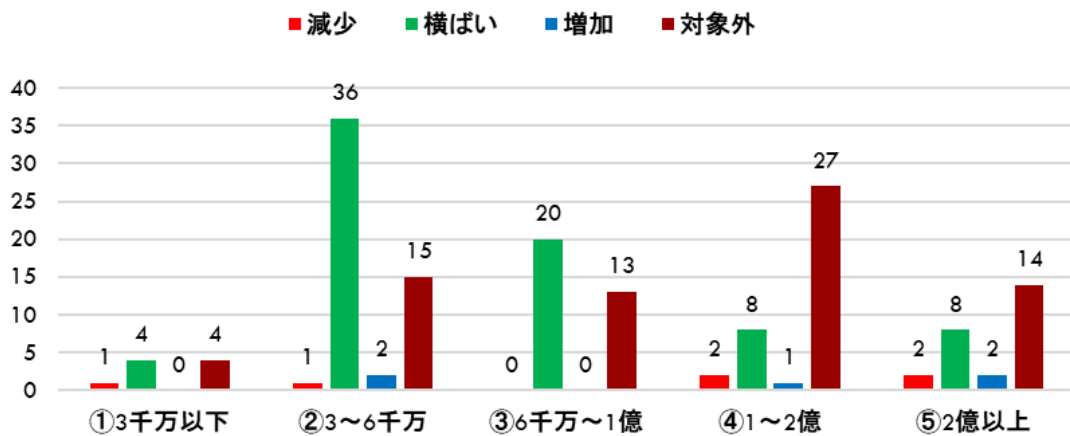
### ③ レンタル 売上



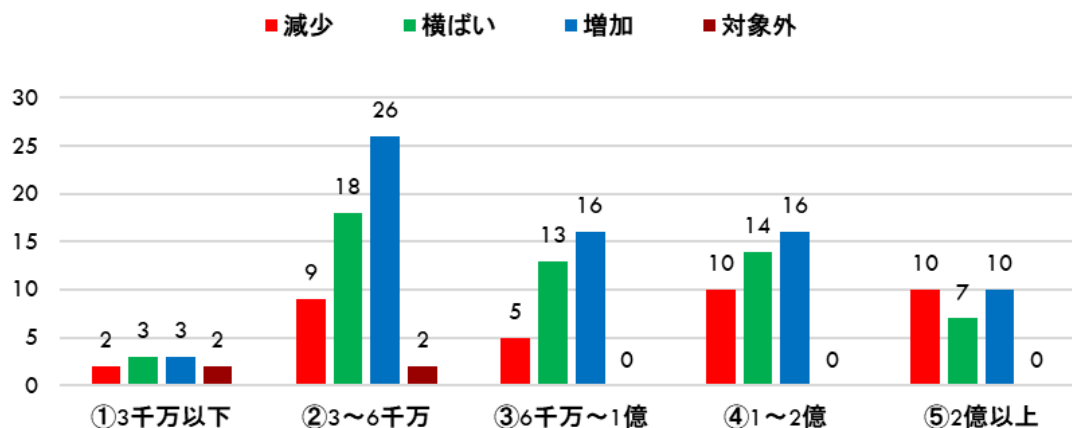
### ④ 大会・イベント 売上



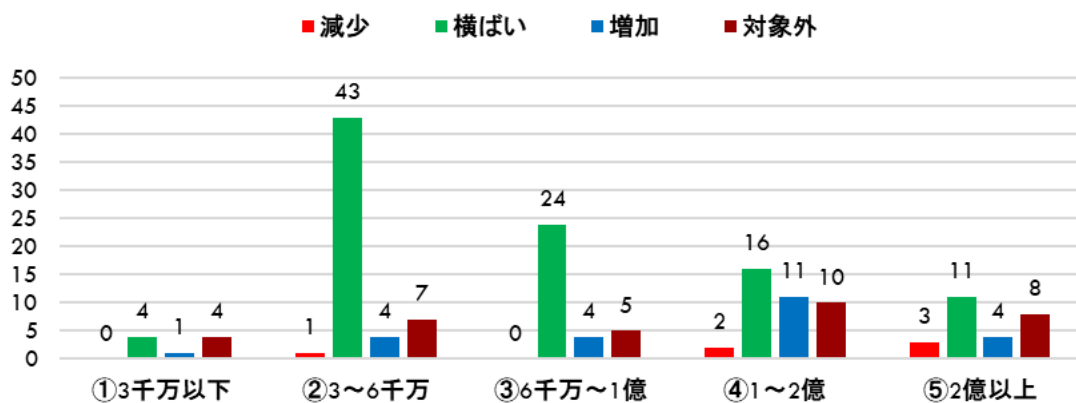
### ⑤ 飲料・飲食 売上



## ⑥ テニス用品販売 売上

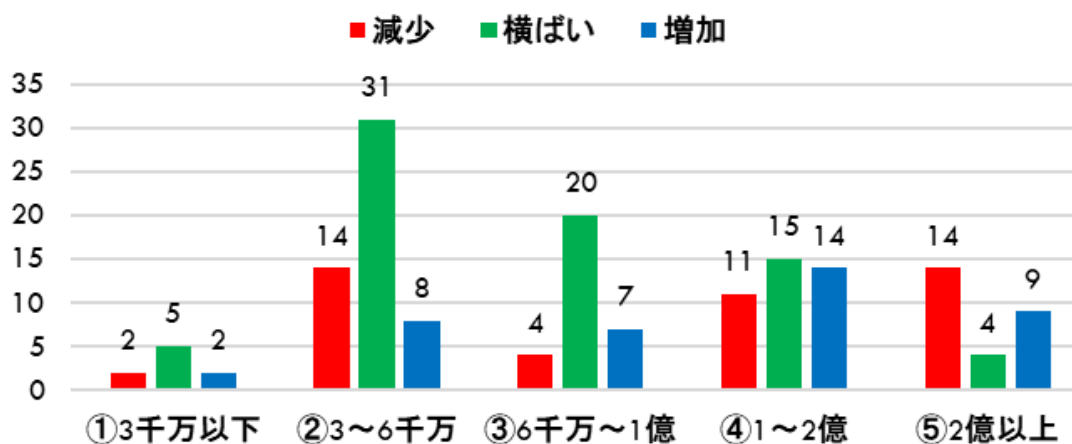


## ⑦ テニス以外その他 売上

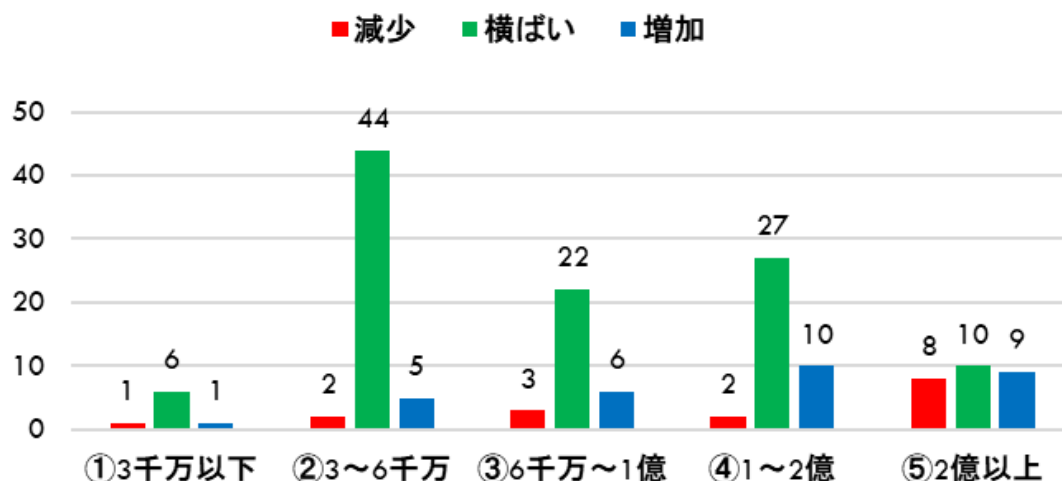


## B. 費目別経費率の昨年対比増減／売上規模別の事業所数

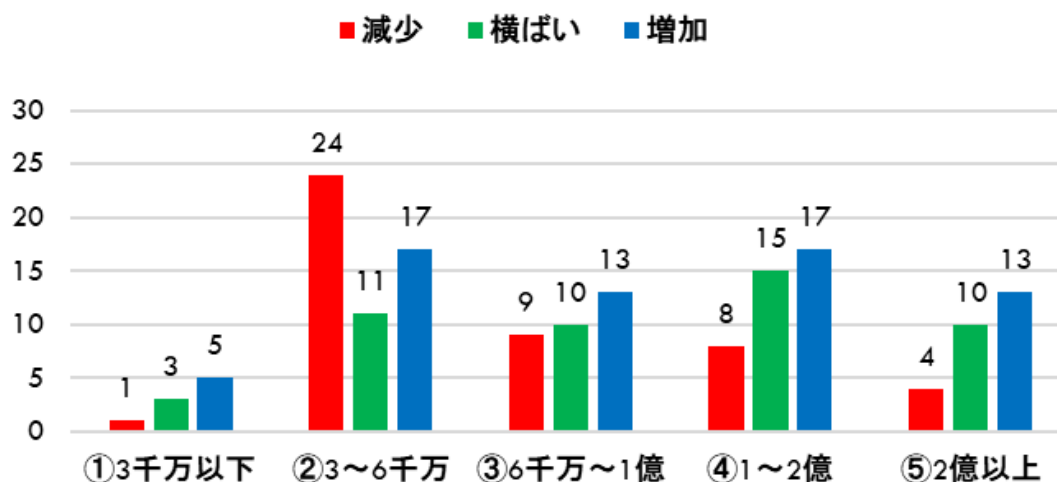
### ① 商品仕入高



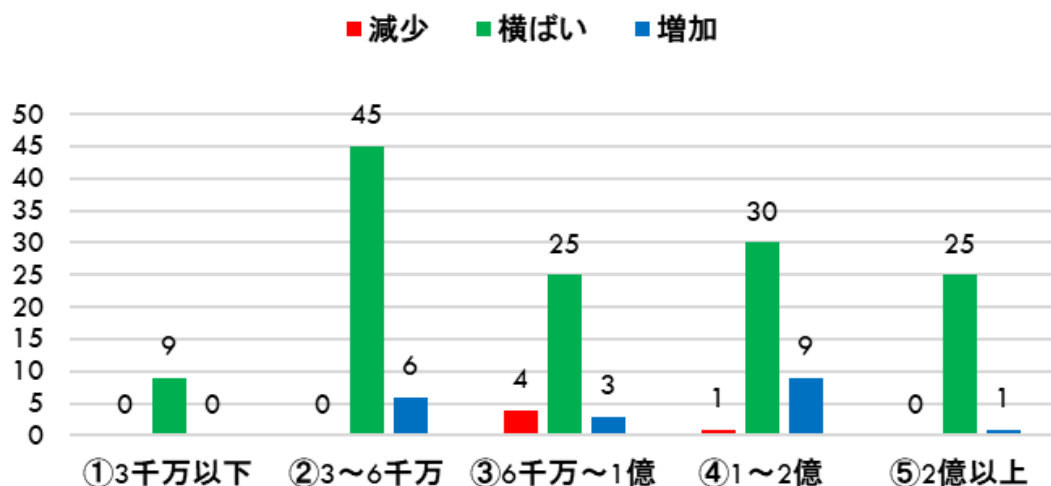
## ② 業務委託費



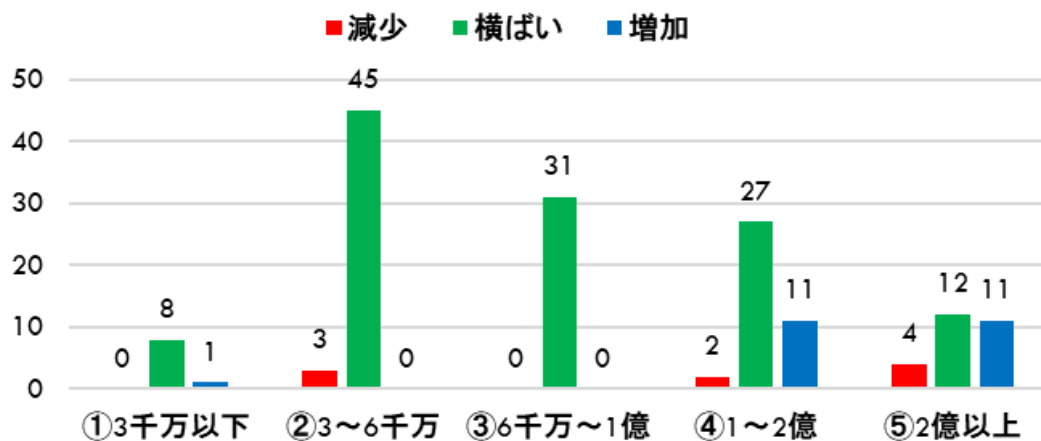
## ③ 人件費



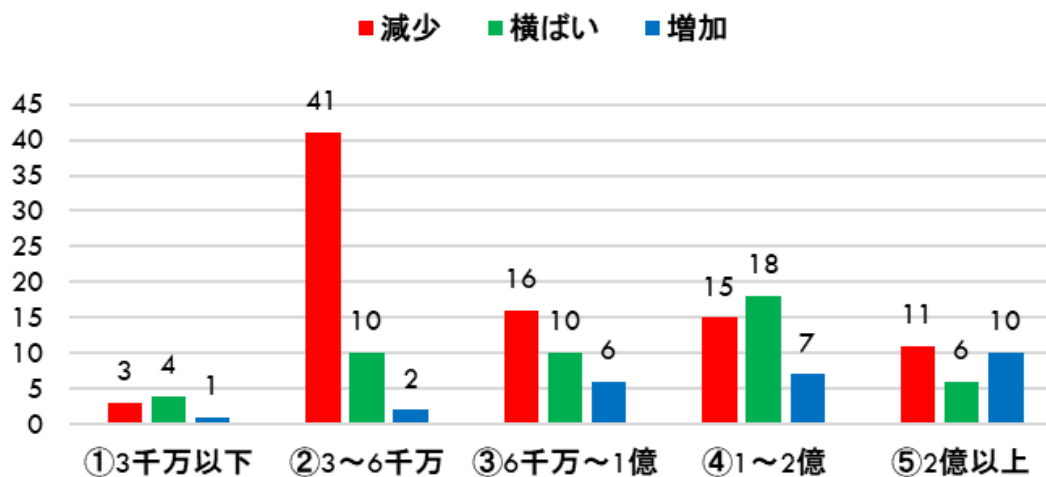
## ④ 地代家賃



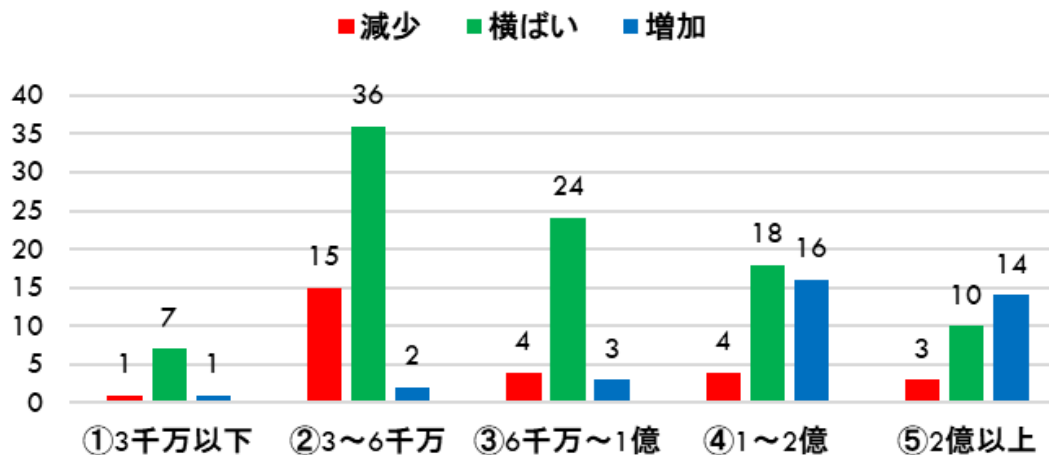
## ⑤ 租税公課



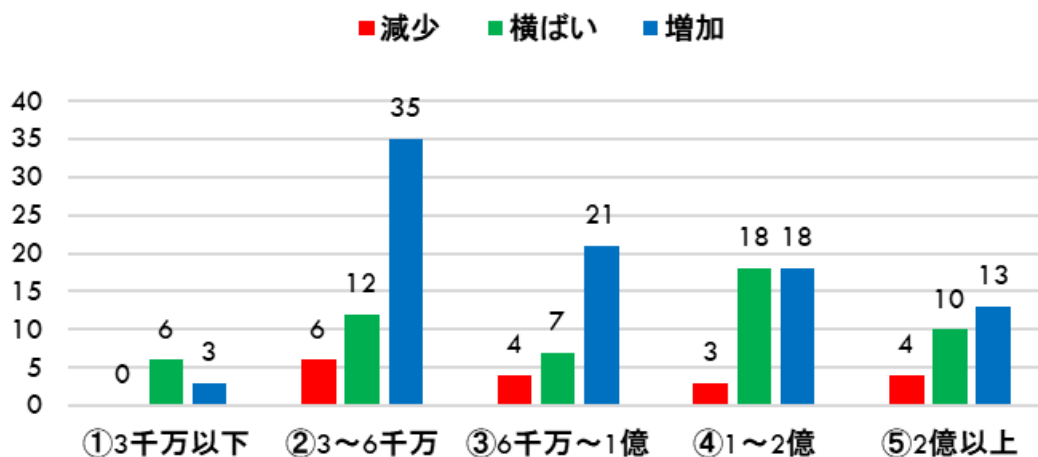
## ⑥ 広告宣伝費



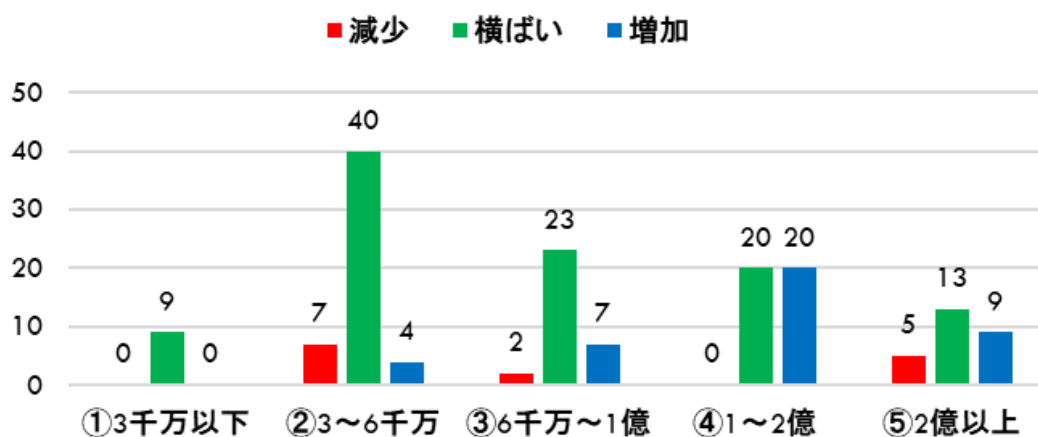
## ⑦ その他営業経費



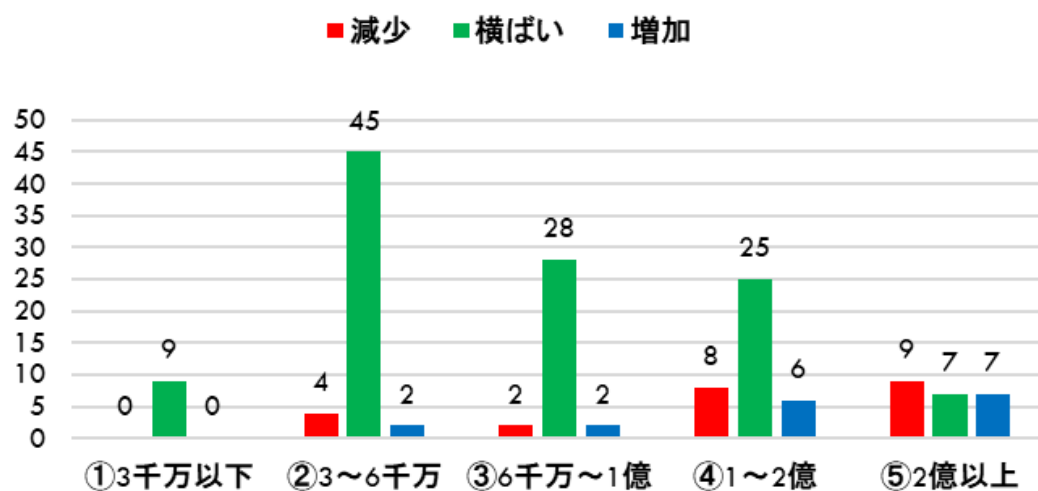
## ⑧ その他事業経費



## ⑨ 設備費



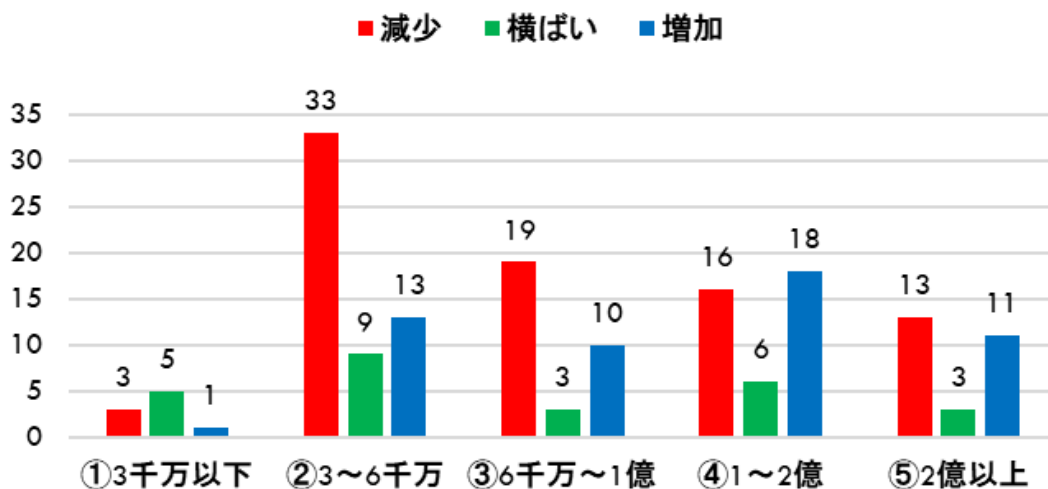
## ⑩ その他



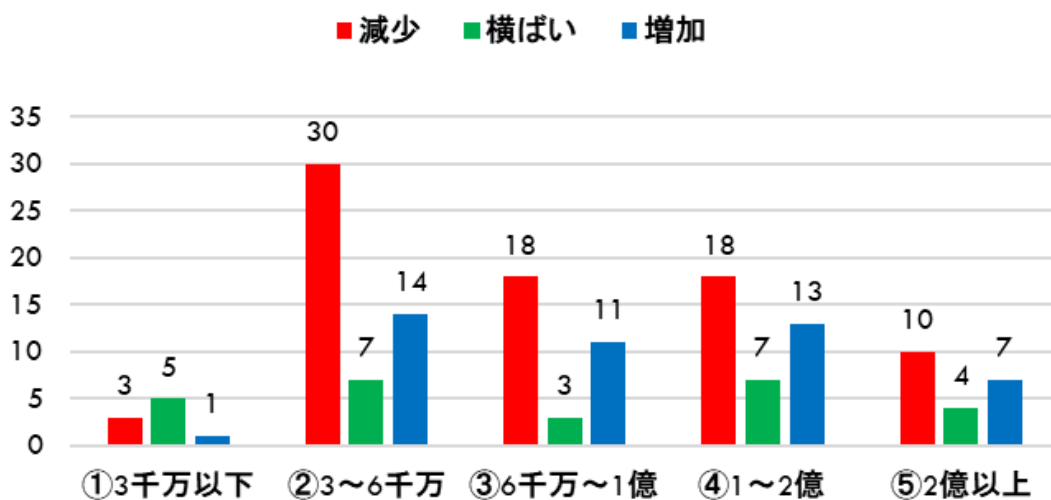


## C. 利益率の昨年対比増減／売上規模別の事業所数

### 営業利益率



### 経常利益率



## D. 経費率／売上規模別の事業所数

①商品仕入高	～4%	5～9%	10%～
①3千万以下	6	2	1
②3～6千万	39	10	4
③6千万～1億	23	8	1
④1～2億	20	18	1
⑤2億以上	14	11	2
合計	102	49	9

②業務委託費	～0.9%	1～19%	20%～
①3千万以下	6	2	1
②3～6千万	42	8	3
③6千万～1億	20	10	2
④1～2億	22	15	2
⑤2億以上	8	17	2
合計	98	52	10

③人件費	～29%	30～39%	40%～
①3千万以下	0	3	6
②3～6千万	11	23	19
③6千万～1億	13	14	5
④1～2億	8	15	16
⑤2億以上	11	14	2
合計	43	69	48

④地代・家賃	～19%	20～29%	30%～
①3千万以下	3	4	2
②3～6千万	32	13	8
③6千万～1億	13	14	5
④1～2億	21	10	8
⑤2億以上	19	5	3
合計	88	46	26

⑤租税公課	～0%	1～9%	10%～
①3千万以下	5	3	1
②3～6千万	44	7	0
③6千万～1億	28	3	1
④1～2億	20	17	2
⑤2億以上	13	12	2
合計	110	42	6

⑥広告宣伝費	～1.9%	2～3%	4%～
①3千万以下	4	3	2
②3～6千万	31	19	3
③6千万～1億	23	6	3
④1～2億	9	24	6
⑤2億以上	8	18	1
合計	75	70	15

⑦その他営業経費	～1%	2～3%	4%～
①3千万以下	5	3	1
②3～6千万	40	11	3
③6千万～1億	25	5	2
④1～2億	23	12	3
⑤2億以上	18	7	2
合計	111	38	11

⑧その他事業経費	～1%	2～3%	4%～
①3千万以下	1	3	4
②3～6千万	10	26	18
③6千万～1億	3	14	15
④1～2億	1	6	30
⑤2億以上	1	3	23
合計	16	52	90

⑨設備費	～4%	5～9%	10%～
①3千万以下	7	1	1
②3～6千万	46	4	4
③6千万～1億	27	2	3
④1～2億	15	7	16
⑤2億以上	15	4	8
合計	110	18	32

⑩その他	～0%	1～9%	10%～
①3千万以下	5	4	0
②3～6千万	44	9	1
③6千万～1億	22	8	2
④1～2億	12	26	0
⑤2億以上	7	19	1
合計	90	66	4

## E. 利益率／売上規模別の事業所数

営業利益	～9%	10～29%	30%～
①3千万以下	4	2	2
②3～6千万	12	13	23
③6千万～1億	10	7	15
④1～2億	27	9	1
⑤2億以上	5	12	4
合計	58	43	45

経常利益	～9%	10～29%	30%～
①3千万以下	4	3	2
②3～6千万	14	13	26
③6千万～1億	10	7	15
④1～2億	24	12	2
⑤2億以上	8	15	4
合計	60	50	49

以上、今後の運営の参考にさせていただければ幸いです。

2024年5月

公益社団法人日本テニス事業協会

会長 大久保 清一

税制委員長 濱中 豊治